

Wicklung
Winding
Bobinage



= an Klemme geführt
= connected with terminal
= raccordé à la borne



= am Wickelkopf verbunden
= connected on the winding head
= raccordé à la tête du bobinage



= Sternpunktverbindung lose im Anschlußkasten
= Star-point is connected within the terminal box
= Branchement étoile à branché dans la boîtes à bornes

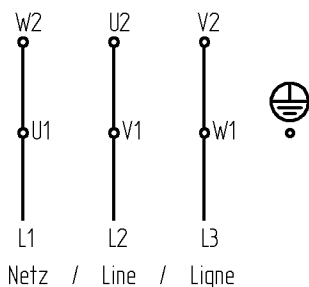
Änderungs-Bemerkung

Änd.-Index

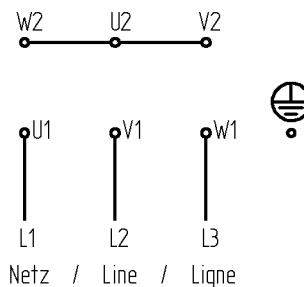
SIEMENS

Die räumliche Anordnung der Klemmen braucht nicht mit dieser Darstellung übereinstimmen.
The spacial arrangement of the terminals does not have to correspond with this drawing.
Il n'est pas nécessaire que la disposition des bornes dans la boîte corresponde à ce schéma.

Δ / Delta / Triangle



Y / Star / Étoile



Schaltung und Spannung siehe Leistungsschild
Connection and voltage as given on the rating-plate
Connexion et tension sont indiquées sur la plaque indicatrice

X1001

Teileklasse 20503

CAD-SE

letzte Änderung:

Name

Datum

Ersteller:

Name

Datum

Bearb. 08.10.2004 horvath

Gepr. 03.12.2004 TMT/SB

Drehstrommotor, Käfigläufer, Y oder Δ, 6 Klemmen

Three-phase motor, star or delta connection

Moteur triphasé, connexion triangle ou étoile

Schaltbild
Wiring diagram
Schéma de branchement
< 400 A

de/en/fr

Gruppe/Team RHF M EN 23	Ersteller / Designer Name Date	letzte Änd.: AC	
		Datum / Date	Name
Bearb. / des.	27.11.2004	fehler	Z002TB3N-LIGE
Gepr. / checked	07.01.2005	Junge	Z001U5WP-LISE

CAD-SE

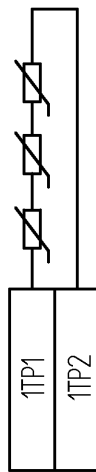
Teileklasse 20503



AC	ESD-Vermerk entfernt
AB	Numer der Klemmenbezeichnung ged.
AA	Vermerk ESD hinzu
Änd.-Index	Änderungs-Bemerkung

Anschluss
Connection
Branchement

Die räumliche Anordnung der Klemmen braucht nicht mit dieser Darstellung übereinstimmen.
The spacial arrangement of the terminals does not have to correspond with this drawing.
Il n'est pas nécessaire que la disposition des bornes dans la boîte corresponde à ce schéma.



1TP1-1TP2: Kaltleiter-Temperaturfühler. Nicht mehr als 2.5 V anlegen!
PTC thermistor sensors. Do not apply more than 2.5 V!
Conducteurs à froid. Ne pas appliquer plus que 2.5 V!

Temperaturüberwachung mit 3 Kaltleitern
Temperature control with 3 PTC thermistors
Surveillance de la température par 3 conducteurs à froid

Schaltbild
Wiring diagram
Schéma de branchement
Option A11 / A15

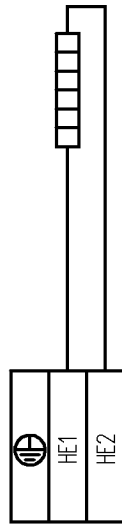
SIEMENS

Anschluss
Connection
Branchement

Die räumliche Anordnung der Klemmen braucht nicht mit dieser Darstellung übereinstimmen.
The spacial arrangement of the terminals does not have to correspond with this drawing.
Il n'est pas nécessaire que la disposition des bornes dans la boîte corresponde à ce schéma.

Änderungs-Bemerkung
a.
Änd.-Index
Darstellung, Erdung u. Heizung berichtigt

CAD-SE
Teileklasse 20503



Ersteller		letzte Änderung	
Datum	Name	Datum	Name
08.10.2004	s-fehler	18.04.2007	IMT202NP
08.10.2004	TM158	18.04.2007	IMT2HK

HE1-HE2 : Stillstandheizung / Heater / Chauffage

Stillstandsheizung

Heater

Chauffage

Schaltbild
Wiring diagram
Schéma de branchement
Option M13